

AQUAMATIC® ÉJECTEURS DE FLUIDE

ACCESSOIRES DE VANNE DE COMMANDE COMMERCIALE

MADE IN THE
USA
OF FOREIGN & DOMESTIC PARTS



SPÉCIFICATIONS DE FONCTIONNEMENT

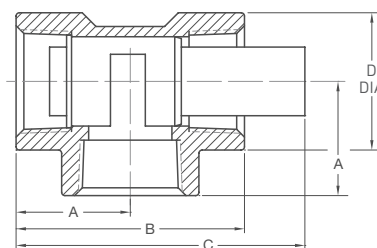
Pression min. de fonctionnement 20 psi (1,37)
 Pression max. de fonctionnement 125 psi (8,6 bar)
 Température de fonctionnement jusqu'à 140 °F (60°)
 Matériau du corps PVC

Pour obtenir un rendement optimal, les éjecteurs doivent être installés avec une section de tuyau droit qui s'étend du côté du débit.

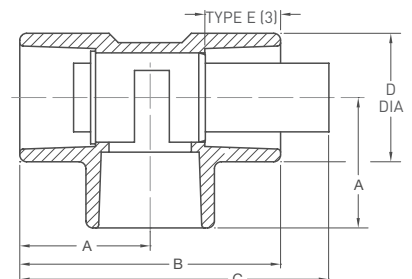
DIMENSIONS (NOMINALES ET APPROXIMATIVES)

N° DE MODÈLE	TAILLE		DIAMÈTRE				
	NPT	EMBOUT	A	B	C	D	E
540	1/2 po	-	1,37 po (35 mm)	2,75 po (70 mm)	-	1,31 po (33 mm)	-
540S	-	1/2 po	1,37 po (35 mm)	2,75 po (70 mm)	-	1,31 po (33 mm)	0,88 po (22 mm)
541	3/4 po	-	1,72 po (44 mm)	3,44 po (88 mm)	-	1,5 po (40 mm)	-
541S	-	3/4 po	1,72 po (44 mm)	3,44 po (88 mm)	-	1,56 po (40 mm)	1 po (25 mm)
542	1 po	-	1,72 po (44 mm)	3,44 po (88 mm)	-	1,81 po (46 mm)	-
542S	-	1 po	1,88 po (48 mm)	3,75 po (96 mm)	-	1,81 po (46 mm)	1,13 po (20 mm)
544	1-1/2 po	-	2,09 po (53 mm)	4,19 po (106 mm)	5,25 po (143 mm)	2,38 po (60 mm)	-
544S	-	1-1/2 po	2,38 po (60 mm)	4,75 po (120 mm)	5,63 po (143 mm)	2,38 po (60 mm)	1,38 po (35 mm)
546	2 po	-	2,78 po (71 mm)	5,56 po (168 mm)	6,63 po (168 mm)	3 po (76 mm)	-
546S	-	2 po	2,78 po (71 mm)	5,56 po (168 mm)	6,63 po (168 mm)	3,06 po (78 mm)	1,5 po (38 mm)

NPT



Emboîtement soudé



RENDEMENT

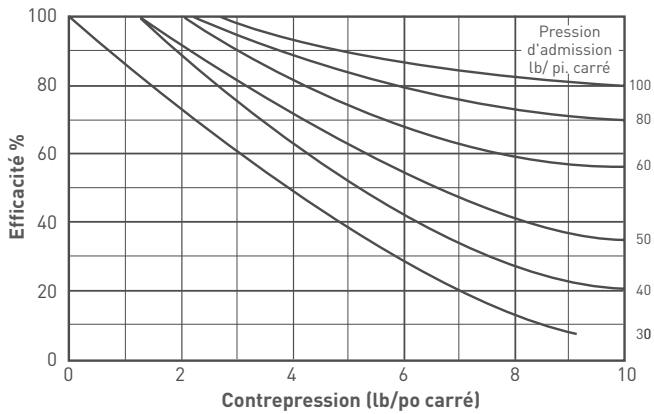
PRESSION D'ENTRÉE PSI (BAR)	DÉBITS À LA BUSE - GAL/MIN (L/MIN)													
	540 (1/2 po)						541 (3/4 po)				542 (1 po)			
	540-1 NOIR	540-2 BRUN	540-3 ROUGE	540-4 BLANC	540-5 BLEU	FACTEUR DE TIRAGE	541-1 ROUGE	541-2 BLANC	541-3 BLEU	FACTEUR DE TIRAGE	542-1 ROUGE	542-2 BLANC	542-3 BLEU	FACTEUR DE TIRAGE
20 (1,37)	0,13 (0,52)	0,18 (0,73)	0,31 (1,22)	0,62 (2,44)	0,90 (3,50)	0,80	1,07 (4,30)	1,80 (7,20)	2,90 (11,2)	1,15	4,40 (17,3)	5,80 (22,0)	8,20 (31,7)	1,04
30 (2,06)	0,16 (0,60)	0,23 (0,84)	0,38 (1,42)	0,76 (2,82)	1,10 (4,00)	0,78	1,30 (4,90)	2,10 (8,30)	3,50 (13,0)	1,20	5,40 (20,0)	7,10 (25,0)	10,0 (36,0)	0,94
40 (2,75)	0,19 (0,74)	0,26 (1,00)	0,44 (1,74)	0,88 (3,50)	1,20 (4,90)	0,82	1,50 (6,00)	2,50 (10,2)	4,00 (16,0)	1,26	6,20 (24,5)	8,20 (31,0)	11,7 (45,0)	0,95
50 (3,44)	0,21 (0,86)	0,29 (1,20)	0,49 (2,02)	0,98 (4,00)	1,40 (5,70)	0,83	1,70 (7,00)	2,80 (11,8)	4,50 (18,4)	1,25	7,00 (28,4)	9,20 (36,0)	13,0 (52,0)	0,85
60 (4,13)	0,23 (0,91)	0,32 (1,27)	0,54 (2,14)	1,10 (4,20)	1,50 (6,08)	0,85	1,80 (7,40)	3,10 (12,5)	4,90 (19,5)	1,15	7,60 (30,0)	10,0 (38,0)	14,4 (55,0)	0,82
70 (4,82)	0,25 (0,96)	0,35 (1,34)	0,58 (2,25)	1,20 (4,40)	1,65 (6,40)	0,88	2,00 (7,80)	3,30 (13,1)	5,30 (20,5)	1,08	8,20 (31,6)	10,8 (40,0)	15,5 (58,0)	0,80
80 (5,51)	0,27 (1,05)	0,37 (1,47)	0,62 (2,47)	1,30 (4,90)	1,80 (7,00)	0,85	2,15 (8,50)	3,60 (14,4)	5,70 (22,5)	1,00	8,70 (34,8)	11,6 (44,0)	16,6 (63,0)	0,78
100 (6,9)	0,30 (1,13)	0,42 (1,60)	0,70 (2,66)	1,40 (5,20)	2,00 (7,50)	0,83	2,40 (9,20)	4,00 (15,5)	6,40 (24,3)	0,95	9,80 (37,5)	13,0 (47,5)	18,5 (68,5)	0,75
120 (8,27)	0,33 (1,21)	0,46 (1,70)	0,76 (2,84)	1,50 (5,60)	2,20 (8,10)	0,80	2,60 (9,80)	4,30 (16,6)	7,00 (26,0)	0,90	10,7 (40,0)	14,2 (50,7)	20,0 (73,0)	0,70
Dia. de buse E	0,038	0,042	0,052	0,070	0,086	-	0,098	0,125	0,157	-	0,188	0,219	0,250	-
Dia. de col F	0,076	0,086	0,104	0,140	0,172	-	0,196	0,250	0,312	-	0,375	0,438	0,500	-

PRESSION D'ENTRÉE PSI (BAR)	DÉBITS À LA BUSE - GAL/MIN (L/MIN)											
	544 (1-1/2 po)						546 (2 po)					
	544-1 ROUGE	544-2 BLANC	544-3 BLEU	544-4 JAUNE	544-5 ORANGE	FACTEUR DE TIRAGE	546-1 ROUGE	546-2 BLANC	546-3 BLEU	546-4 JAUNE	546-5 ORANGE	FACTEUR DE TIRAGE
20 (1,37)	8,70 (34,2)	13,4 (52,5)	17,0 (66,0)	21,0 (83,0)	24,5 (97,6)	1,08	29,5 (116)	35,7 (140)	28,4 (112)	45,0 (178)	52,0 (207)	1,08
30 (2,06)	10,6 (39,5)	16,4 (60,0)	20,7 (76,0)	25,7 (96,0)	30,0 (112)	1,12	36,0 (134)	43,7 (162)	47,0 (176)	55,0 (205)	64,0 (240)	1,12
40 (2,75)	12,3 (48,4)	19,0 (71,2)	24,0 (93,4)	29,7 (117)	34,7 (138)	1,16	41,7 (164)	50,0 (198)	54,0 (216)	64,0 (252)	74,0 (294)	1,16
50 (3,44)	13,8 (58,0)	21,2 (86,0)	26,8 (108)	33,2 (136)	38,8 (160)	1,15	46,6 (190)	56,5 (230)	61,0 (250)	71,4 (292)	83,0 (340)	1,15
60 (4,13)	15,0 (63,0)	23,0 (91,0)	29,5 (114)	36,3 (144)	42,5 (170)	0,95	51,0 (200)	62,0 (244)	66,5 (265)	78,0 (310)	91,0 (360)	0,95
70 (4,82)	16,3 (62,0)	25,0 (96,0)	31,8 (120)	39,3 (152)	46,0 (178)	0,90	55,0 (212)	67,0 (256)	71,0 (278)	84,5 (325)	98,0 (380)	0,90
80 (5,51)	17,4 (68,0)	27,0 (105)	34,0 (132)	42,0 (166)	49,0 (195)	0,80	59,0 (232)	71,0 (280)	77,0 (306)	90,0 (357)	106 (416)	0,80
100 (6,9)	19,5 (74,0)	30,0 (113)	38,0 (142)	47,0 (180)	55,0 (210)	0,80	66,0 (250)	80,0 (300)	86,0 (330)	100 (385)	118 (445)	0,80
120 (8,27)	21,3 (78,0)	32,8 (120)	41,5 (152)	51,5 (190)	60,0 (225)	0,75	72,0 (268)	87,0 (325)	94,0 (350)	110 (410)	130 (480)	0,75
Dia. de buse E	0,281	0,312	0,359	0,406	0,438	-	0,469	0,500	0,0547	0,578	0,625	-
Dia. de col F	0,562	0,625	0,719	0,812	0,875	-	0,938	1,000	1,094	1,156	1,250	-

Données basées sur : 1. Gravité spécifique du liquide 1,0; 2. Hauteur d'aspiration 3 pi. (1 mètre);
3. Hauteur de refoulement 0 pi. ou mètres; 4. Température de l'eau 60 °F (15 °C)

RENDEMENT

Fig. 1 : Efficacité c. Contrepression
 À une pression d'entrée différente. Hauteur d'aspiration 3 pieds (1 m).



TAUX D'ASPIRATION

POUR CALCULER LE TAUX D'ASPIRATION

A = Débit de buse

B = Gravité spécifique

C = Facteur d'aspiration

D = Facteur d'efficacité

$$\text{Taux d'aspiration} = \frac{(A) (C) (D)}{B}$$

COMMENT COMMANDER

- Sélectionnez le numéro de série en fonction de la taille des conduits nécessaires.
- Ajoutez le suffixe « S » au numéro de série si des embouts d'embôtement soudé sont requis.
- Ajoutez le suffixe de taille tel qu'il a été défini par la pression d'alimentation et le débit requis (voir l'exemple).

GRAVITÉ SPÉCIFIQUE

FLUIDE	GRAVITÉ SPÉCIFIQUE
Saumure saturée (NaCl)	1,2
Acide chlorhydrique (30 %)	1,14
Hydroxyde de sodium (50 %)	1,52
Acide sulfurique (20 %)	1,13
Hydroxyde de sodium (25 %)	1,16



16605 West Victor Rd. New Berlin, WI 53151
P: 262-326-0100 | www.aq-matic.com | techsupport@aq-matic.com

© 2016 AQ Matic Valve and Controls Company, Inc. All rights reserved.

All AQ Matic trademarks and logos are owned by AQ Matic or its affiliates. All other registered and unregistered trademarks and logos are the property of their respective owners. Because we are continuously improving our products and services, AQ Matic reserves the right to change specifications without prior notice. AQ Matic is an equal opportunity employer.

3026818-FC RÉV EFEB2024